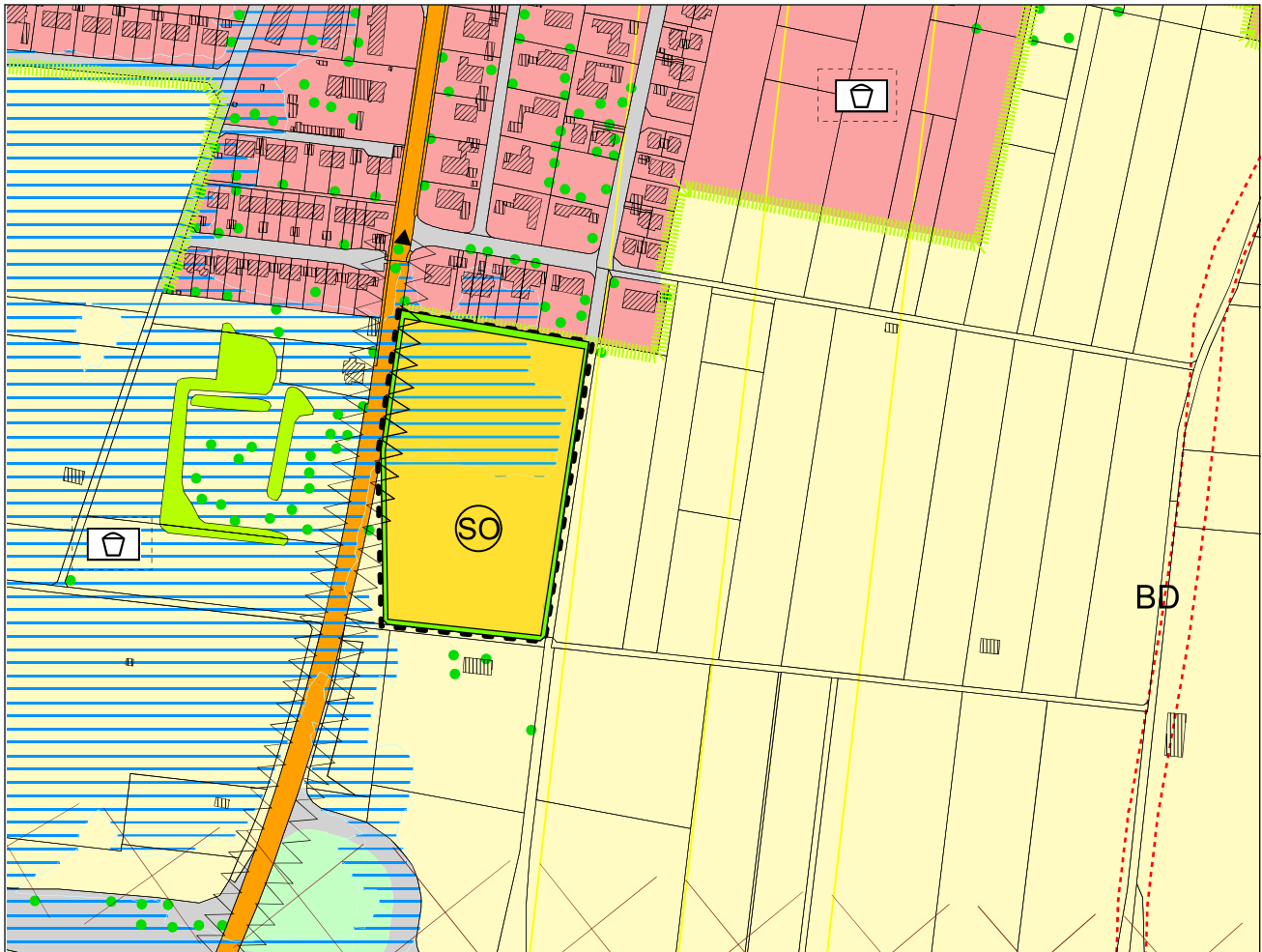


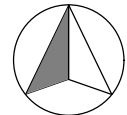
# B. 29. Änderung des Flächennutzungsplanes

"Photovoltaikanlage südlich Waxensteinstraße"



Maßstab 1:5000

Geltungsbereich ca. 3,0 ha



## C. Zeichenerklärung



Geltungsbereich



Sonderbaufläche Solar



Randeingrünung  
Fläche für die Anpflanzung und Entwicklung von heimischen Sträuchern und extensiven Säumen innerhalb der Sonderbaufläche Solar



Umgrenzung von Flächen für Maßnahmen zum Schutz, zur Pflege und zur Entwicklung von Natur und Landschaft



Anbaufreie Zone



Fachlich abrenzendes Überschwemmungsgebiet der Ammer und des Angerbaches  
HQextrem bei Überschwemmungsgebiet