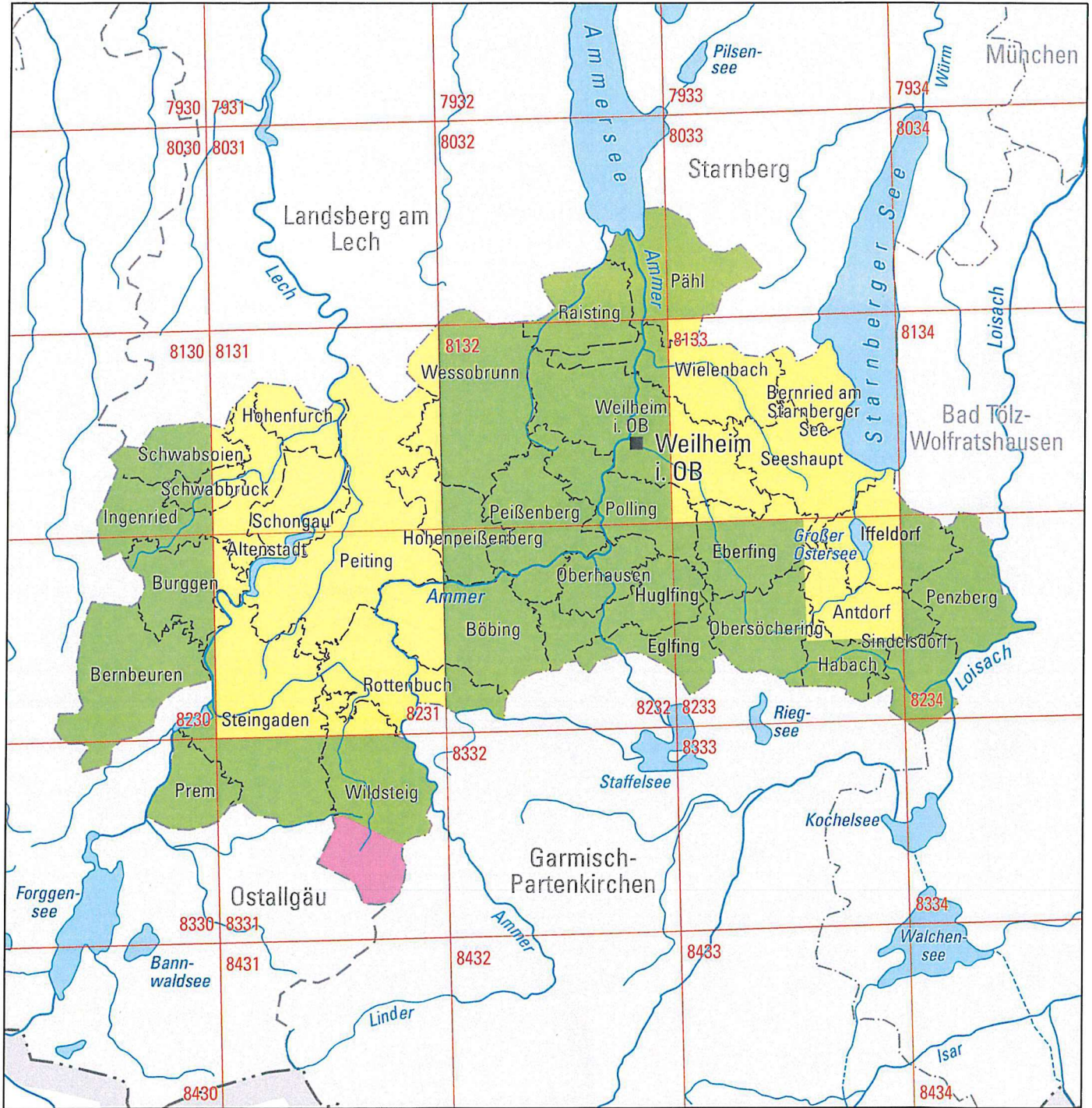




Biotopkartierung im Landkreis Weilheim-Schongau



abgeschlossene Kartierung, Veröffentlichung in 2024

laufende Kartierung, Veröffentlichung in 2026

Alpen, keine Kartierung

8231 Blattschnitt der Topographischen Karte 1:25 000 mit Blattnummer

Staatsgrenze

Landesgrenze

Grenze Regierungsbezirk

Landkreisgrenze bzw. Grenze kreisfreie Stadt

Gemeindegrenze

0 10 km

Bayerisches Landesamt für Umwelt
www.lfu.bayern.de

Fachdaten:
Fachinformationssystem Natur

Stand: März 2024