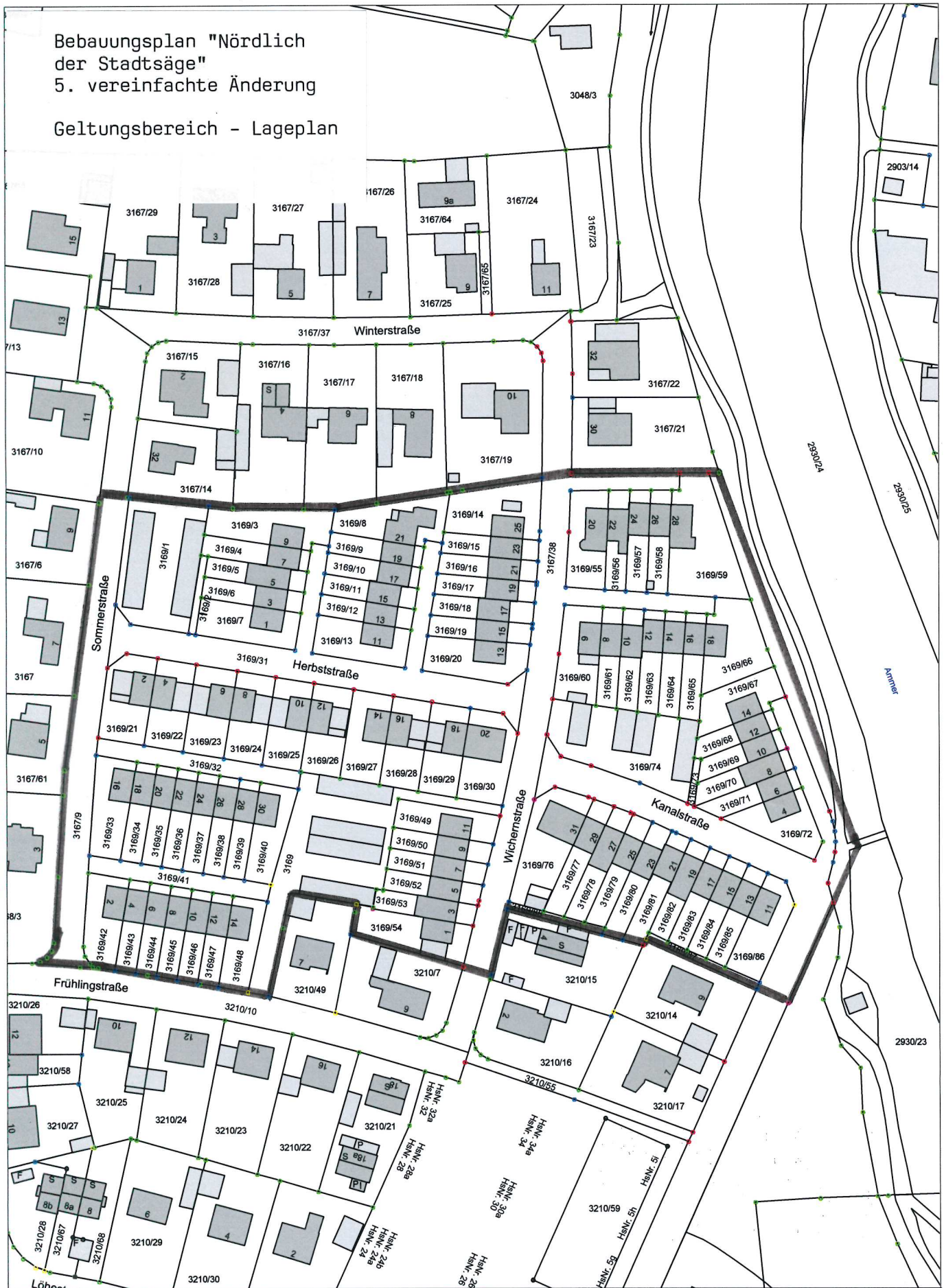


Bebauungsplan "Nördlich  
der Stadtsäge"  
5. vereinfachte Änderung  
Geltungsbereich - Lageplan



**Stadt Weilheim i.O.B**  
Admiral-Hipper-Str. 20    Tel.: 0881-682-0  
82362 Weilheim i.O.B    Fax.: 0881-682-499  
stadtbauamt@weilheim.de    www.weilheim.de

Bearbeitet:

Datum: 08.10.2019

Maßstab: 1:1500